

AVRLO オーダージャージ製作方法

お名前		団体・チーム名	
ご住所	〒 -		
電話番号		メールアドレス	

新規注文
5着から

追加注文
3着から

デザイン打ち合わせ
↓
サイズとオプション決定
↓
お支払いの後、制作スタート

デザインデータ作成上の注意事項

- おまかせプランのデザインデータは、手書き、Excelソフトの画像などでもOKです。無料でデザインを作成します。
- 完全入稿プランのデザインデータは、Adobe illustratorカラーモードはCMYKで作成し、文字はアウトライン化してください。
- テンプレート上でのデザインはイメージ図であり、最終的な設計図面ではありません、実際の製品と多少異なります。
- スポンサー企業のロゴやキャラクターのイラストを配置したい場合、必ず著作権の使用承諾を得てください。
- ロゴやイラストは基本的にaiデータでご入稿をお願いします。
- aiデータ以外の画像を配置したい場合、原寸サイズの解像度で300dpi以上でお願いします。

カラー指定は『CMYK』でお願いします。

Illustrator・Photoshopのカラーモードは必ずCMYKで作成してください。
RGBで作成されると、印刷時にイメージしていた色とは違った色になります。

AVRLOのロゴを、少なくとも1箇所に配置をお願いします。

AVRLO
AVRLO



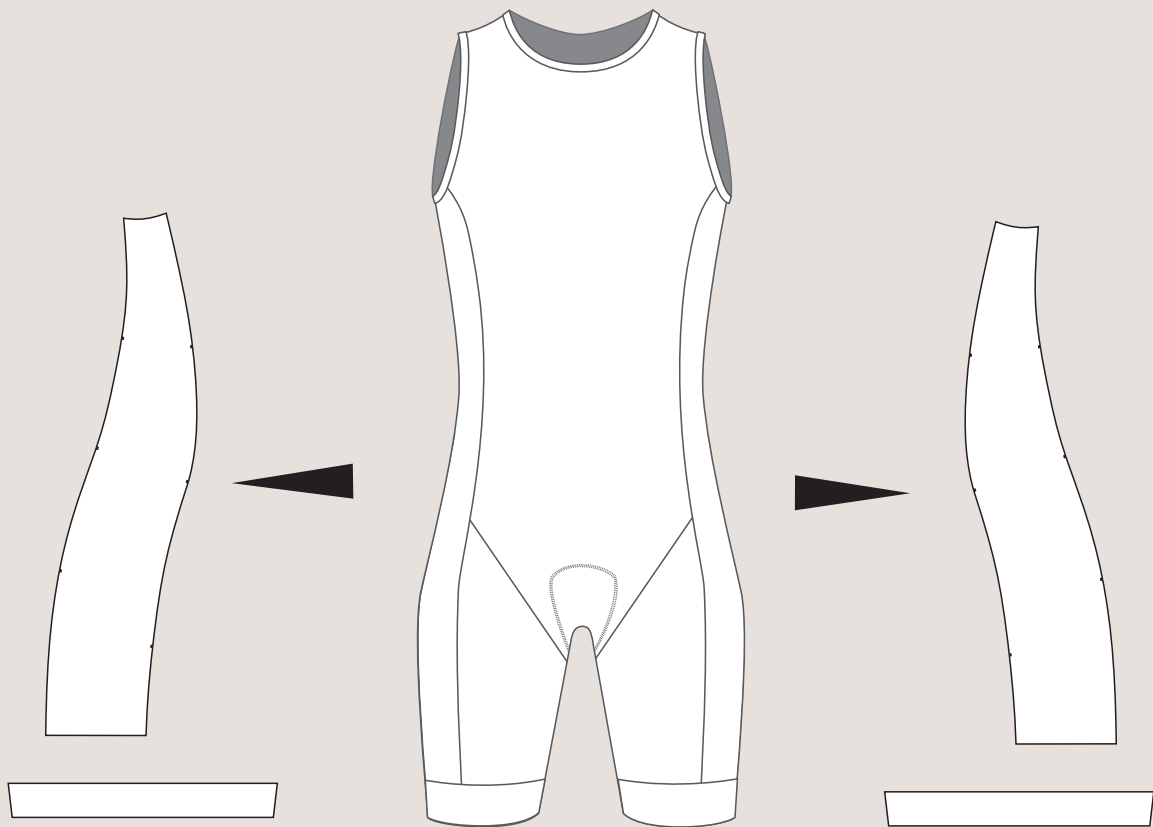
デザインの作成につきまして、
詳しくはホームページをご覧ください。
「デザイン作成について」のページに詳細を記載しています。

オーダーサイクルウェア アベロ

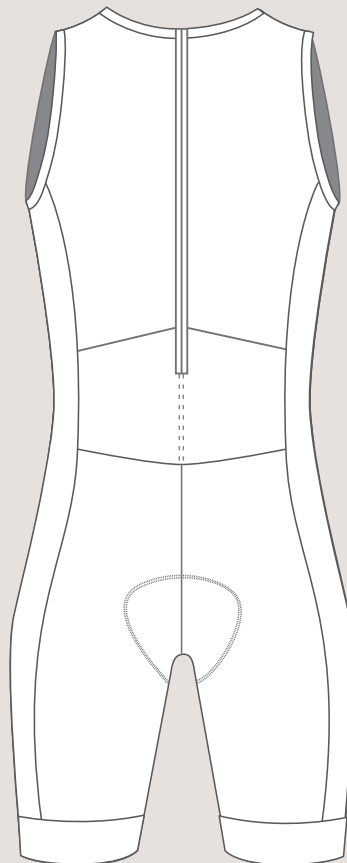
AVRLO

AVRLO PRO TRISUIT

アベロプロ トライスーツ



前



後

ファスナーカラー

- ホワイト
- ブラック

下記ロゴをご使用ください。
サイズ・色調整可能

AVRLO
AVRLO